

**ГРАФИЧЕСКОЕ ОПИСАНИЕ**  
**местоположения границ населенных пунктов, территориальных**  
**зон, особо охраняемых природных территорий, зон с особыми**  
**условиями использования территории**

**Публичный сервитут объекта «Газопровод высокого давления  $P \leq 1,2$  МПа» по адресу: Московская область,**  
**Рузский г.о., д. Орешки**

(наименование объекта, местоположение границ которого описано (далее - объект))

**Раздел 1**

Сведения об объекте		
№ п/п	Характеристики объекта	Описание характеристик
1	2	3
1	Местоположение объекта	Московская область, Рузский городской округ, Орешки деревня.
2	Площадь объекта $\pm$ величина погрешности определения площади ( $P \pm \Delta P$ )	1 236 $\pm$ 12 м <sup>2</sup>
3	Иные характеристики объекта	<p>Вид объекта реестра границ: Граница публичного сервитута</p> <p>Кадастровый номер квартала: 50:19:0000000</p> <p>Вид или наименование публичного сервитута по документу: Публичный сервитут объекта «Газопровод высокого давления <math>P \leq 1,2</math> МПа» по адресу: Московская область, Рузский г.о., д. Орешки</p> <p>Орган, принявший решение об установлении публичного сервитута: Администрация Рузского городского округа Московской области</p> <p>Источники официального опубликования: -</p> <p>Земельные участки, в отношении которых испрашивается публичный сервитут: 50:19:0000000:67, 50:19:0000000:23466, 50:19:0050401:650</p> <p>Цель установления публичного сервитута: Публичный сервитут для целей строительства, реконструкции, эксплуатации, капитального ремонта линейных объектов системы газоснабжения, их неотъемлемых технологических частей.</p> <p>Срок публичного сервитута: продолжительность: 10 лет (120 месяцев)</p> <p>Обладатель публичного сервитута: Юридическое лицо, зарегистрированное в Российской Федерации Акционерное Общество «Мособлгаз» (ИНН: 5032292612, ОГРН: 1175024034734, адрес эл. почты: info@mosoblغاز.ru, почтовый адрес: Московская область, город Одинцово, деревня Раздоры, километр 1-й (Рублёво-Успенского шоссе тер.), дом 1, корпус Б).</p>

**Раздел 2**

**Сведения о местоположении границ объекта**

**1. Система координат**    МСК-50, зона 1

**2. Сведения о характерных точках границ объекта**

Обозначение характерных точек границ	Координаты, м		Метод определения координат характерной точки	Средняя квадратическая погрешность положения характерной точки (Mt), м	Описание обозначения точки на местности (при наличии)
	X	Y			
1	2	3	4	5	6
1	465 827,83	1 303 557,69	Аналитический метод	0,10	—
2	465 709,71	1 303 476,83	Аналитический метод	0,10	—
3	465 711,96	1 303 473,52	Аналитический метод	0,10	—
4	465 829,62	1 303 554,07	Аналитический метод	0,10	—
5	465 987,17	1 303 606,19	Аналитический метод	0,10	—
6	465 985,92	1 303 609,98	Аналитический метод	0,10	—
1	465 827,83	1 303 557,69	Аналитический метод	0,10	—

**3. Сведения о характерных точках части (частей) границы объекта**

1	2	3	4	5	6
—	—	—	—	—	—

## Раздел 3

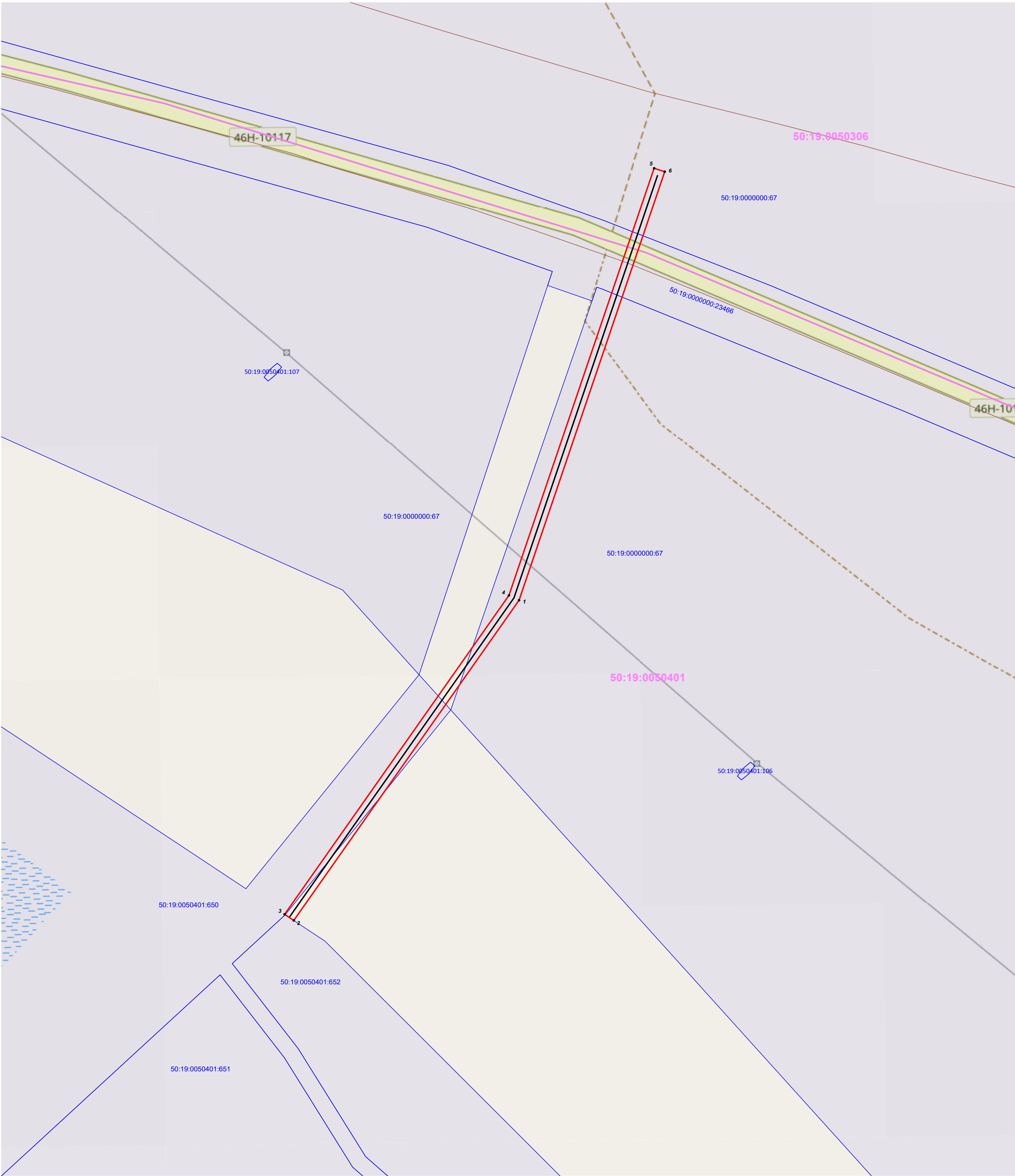
**Сведения о местоположении измененных (уточненных) границ объекта**

1. Система координат МСК-50, зона 1

## 2. Сведения о характерных точках границ объекта

Обозначение характерных точек границы	Существующие координаты, м		Измененные (уточненные) координаты, м		Метод определения координат характерной точки	Средняя квадратическая погрешность положения характерной точки (Mt), м	Описание обозначения точки на местности (при наличии)
	X	Y	X	Y			
1	2	3	4	5	6	7	8
—	—	—	—	—	—	—	—
3. Сведения о характерных точках части (частей) границы объекта							
1	2	3	4	5	6	7	8
—	—	—	—	—	—	—	—

Раздел 4  
План границ объекта



Масштаб 1:1 000

- Используемые условные знаки и обозначения:
- 7 - характерная точка границы публичного сервитута
  - граница публичного сервитута
  - контур проектируемого объекта
  - граница кадастрового квартала по сведениям ЕГРН
  - граница земельного участка по сведениям ЕГРН
  - контур объекта недвижимости по сведениям ЕГРН

Подпись \_\_\_\_\_ Дата « 04 » июня 20 25 г.

Место для оттиска печати (при наличии) лица, составившего описание местоположения границ объекта